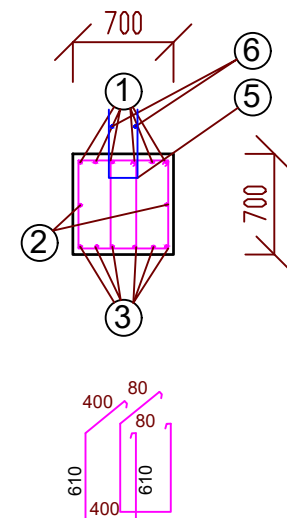
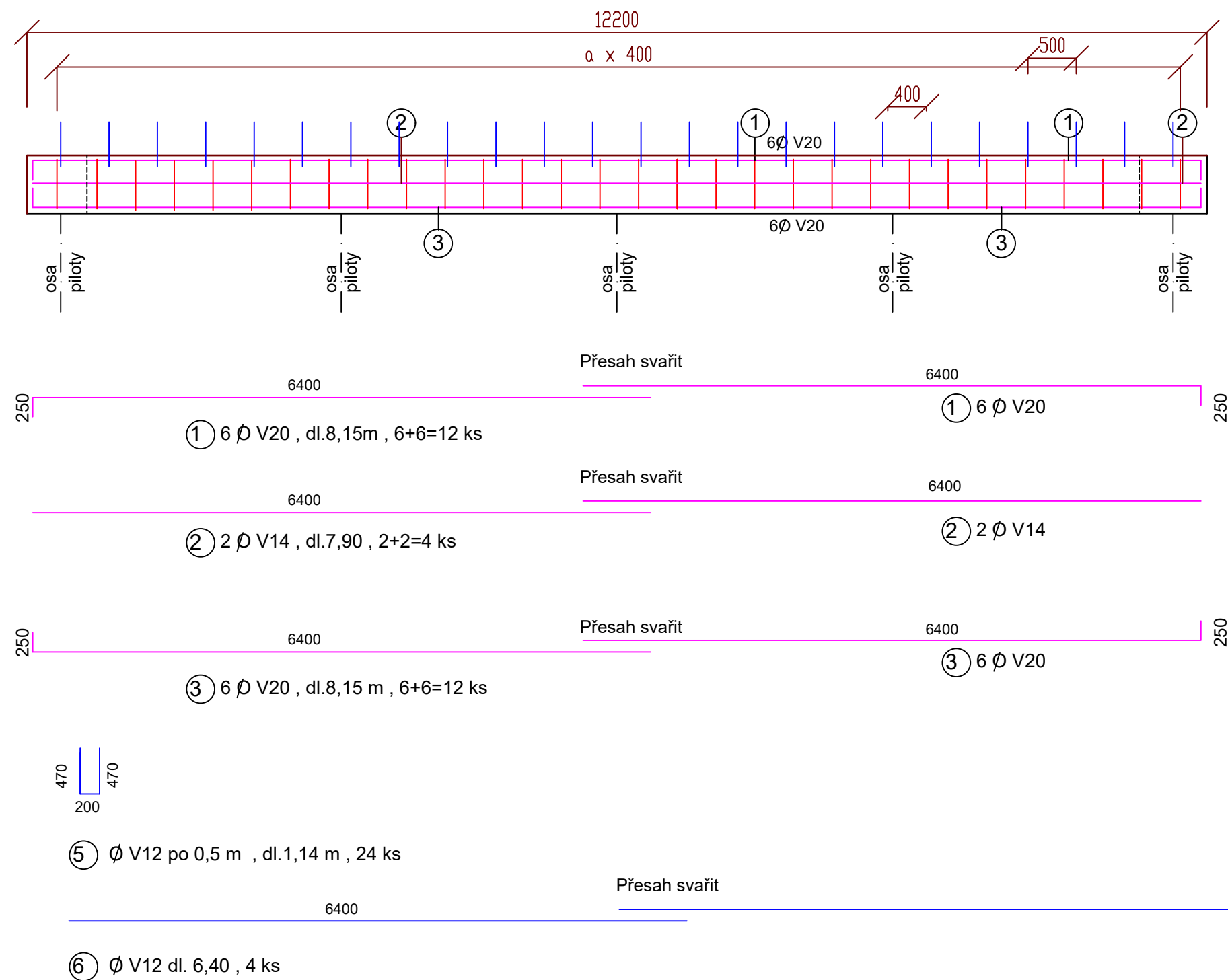


Výztuž a tvar základového prahu ZP3




④ 2 Ø V8 , dl.2,18 m , 2,5 ks/m, 30+30=60 ks

TABULKA VÝZTUŽE PRAHU ZP3

číslo	profil	délka	ks	V20	V14	V12	V8
1	V20	6,65	12	79,80			
2	V14	6,40	4		25,60		
3	V20	6,65	12	79,80			
4	V8	2,18	60				130,80
5	V12	1,14	24			27,36	
6	V12	6,40	4			25,60	
celková délka				159,60	25,6	52,96	130,8
hmotnost 1 bm				2,466	1,208	0,866	0,395
celková hmotnost profilů				393,6	30,9	45,8	51,7
celkové hmotnost pro práh ZP3				522,0 kg			

BETON	C25/30
OCEL	10425 (V)

Vypracoval		Zodp. projektant	Stat. zástupce	 <div>Ing. Martin Liška Nad Žlábkem 3757 Havlíčkův Brod tel. 605530859</div>
Ing. Martin Liška		Ing. Martin Liška	Ing. Martin Liška	
Kraj : Vysočina			Obec : Havlíčkův Brod	
Investor : Technické služby Havlíčkův Brod				
Akce :				
Revitalizace budovy a úpravy areálu TS HB Bělohradská 3582, Havlíčkův Brod				
SO 01 - Hlavní objekt				
Příloha :				
Výkres tvaru a výtržku prahu ZP3				
Datum				10/2025
Formát				3x4
Stupeň				PDPS
Čís. zakázky				2506
Měřítko				Č. výkresu
1:50				D.101.3.6